

被服教育の分野におけるコンピューターの利用範囲は種々考えられるが、今回コンピューターでスタイル画をかき、ライブラリーとして保存するシステムを作成したので報告する。

使用機種 パナファコムC-180G

処理手順を図1に示す。

1. 学生は学籍番号を入力するとメニュー選択画面が表示される。画面にはモード画が表示されているが、既に保存されているデータの中より各自の好みのスタイルを呼出し、モード画に着装させてスタイル画を構成する
2. 各自の希望するデザインがない時は、編集の項を呼出す。編集は、位置指定、線引き、消去などの機能を持つ。学生は好みのデザインのスタイル画を作成してライブラリーに追加できる。なおスタイル画を描くときは人体を5等分して各部分又は2-5個の組合せ部分単位で描写することができる。

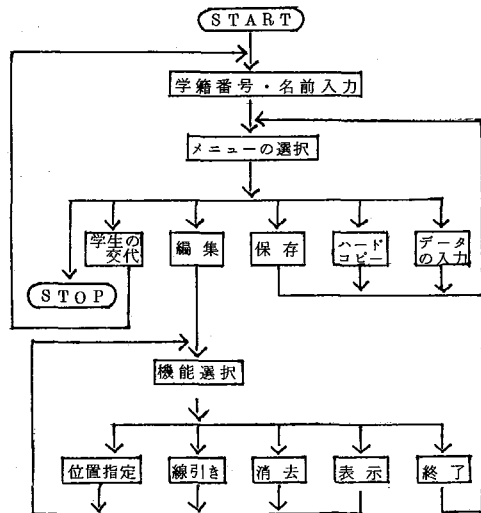


図1 処理手順